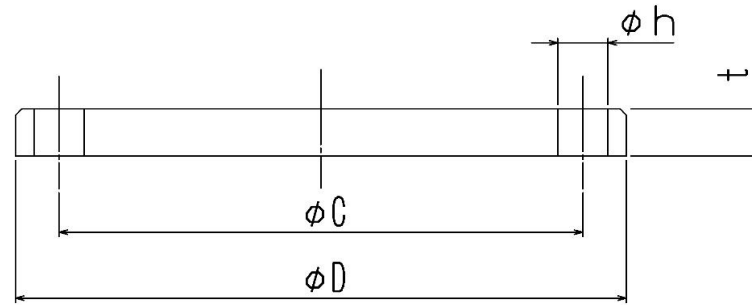


アルミ閉止フランジ



JIS B2220寸法のみ適用 (単位: mm)

材質 A5052B(棒)又はA5052P(板)

径の呼び		適用する管の外径	5 K						10 K					
			外径	厚さ	中心円径	ボルト穴径	ボルト穴数	概算重量	外径	厚さ	中心円径	ボルト穴径	ボルト穴数	概算重量
A	B		D	t	C	h		D	t	C	h			kg/枚
15	1/2	21.7	80	9	60	12	4	0.11	95	12	70	15	4	0.21
20	3/4	27.2	85	10	65	12	4	0.14	100	14	75	15	4	0.27
25	1	34.0	95	10	75	12	4	0.18	125	14	90	19	4	0.42
32	1 1/4	42.7	115	12	90	15	4	0.31	135	16	100	19	4	0.56
40	1 1/2	48.6	120	12	95	15	4	0.34	140	16	105	19	4	0.61
50	2	60.5	130	14	105	15	4	0.47	155	16	120	19	4	0.76
65	2 1/2	76.3	155	14	130	15	4	0.68	175	18	140	19	4	1.11
80	3	89.1	180	14	145	19	4	0.91	185	18	150	19	8	1.19
90	3 1/2	101.6	190	14	155	19	4	1.02	195	18	160	19	8	1.33
100	4	114.3	200	16	165	19	8	1.25	210	18	175	19	8	1.56
125	5	139.8	235	16	200	19	8	1.76	250	20	210	23	8	2.45
150	6	165.2	265	18	230	19	8	2.55	280	22	240	23	8	3.43
200	8	216.3	320	20	280	23	8	4.13	330	22	290	23	12	4.75
250	10	267.4	385	22	345	23	12	6.57	400	24	355	25	12	7.70
300	12	318.5	430	22	390	23	12	8.26	445	24	400	25	16	9.49

※ 1. 表示は現状 (2015年11月) における常備在庫範囲です。 表示は受注生産となります。

少量在庫の為、欠品となる可能性がございますのでご使用の予定がございましたら予めご照会下さい。

2. 呼び圧力5K、10Kは、鋼製フランジの寸法区分(JIS B2220)を採用したもので、実際の耐圧強度を示すものではありません。

3. 重量はA5052の密度2.68 g/cm³とした場合の計算値です。実際の重量は前後します。

4. 上記以外の材質や規格、サイズでも対応致しますので、お問い合わせ下さい。

5. 在庫は流動的ですので、ご注文いただきます前に在庫の確認をお願いいたします。

6. 常備範囲の製品につきましては在庫を確保するよう努力しておりますが、まれに欠品の物もございます。

その場合は早急に製作にかかりますが、多少お時間をいただくこともございます。どうかご了承下さい。